

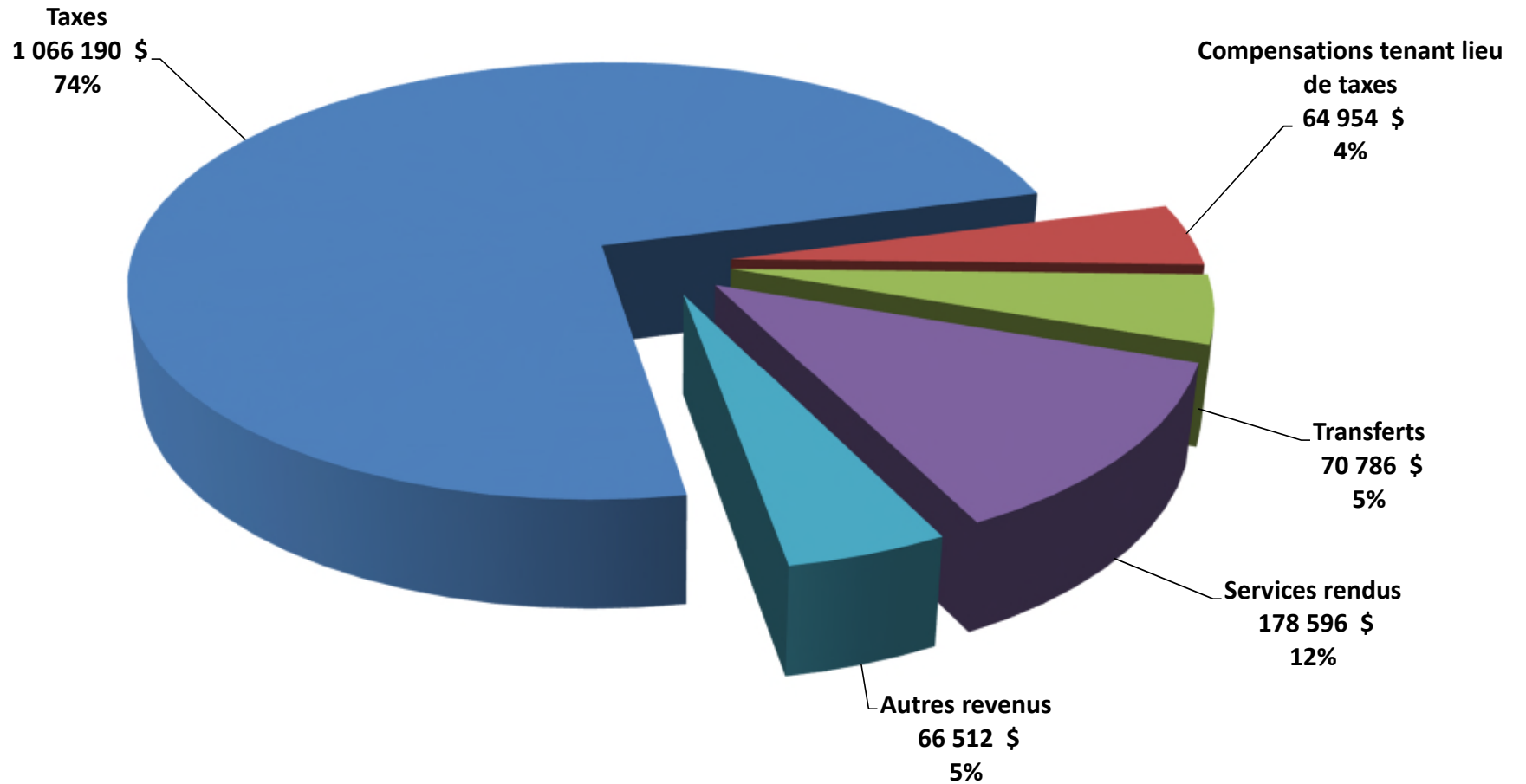
Municipalité de Notre-Dame-des-Bois

**Rapport financier
2014**

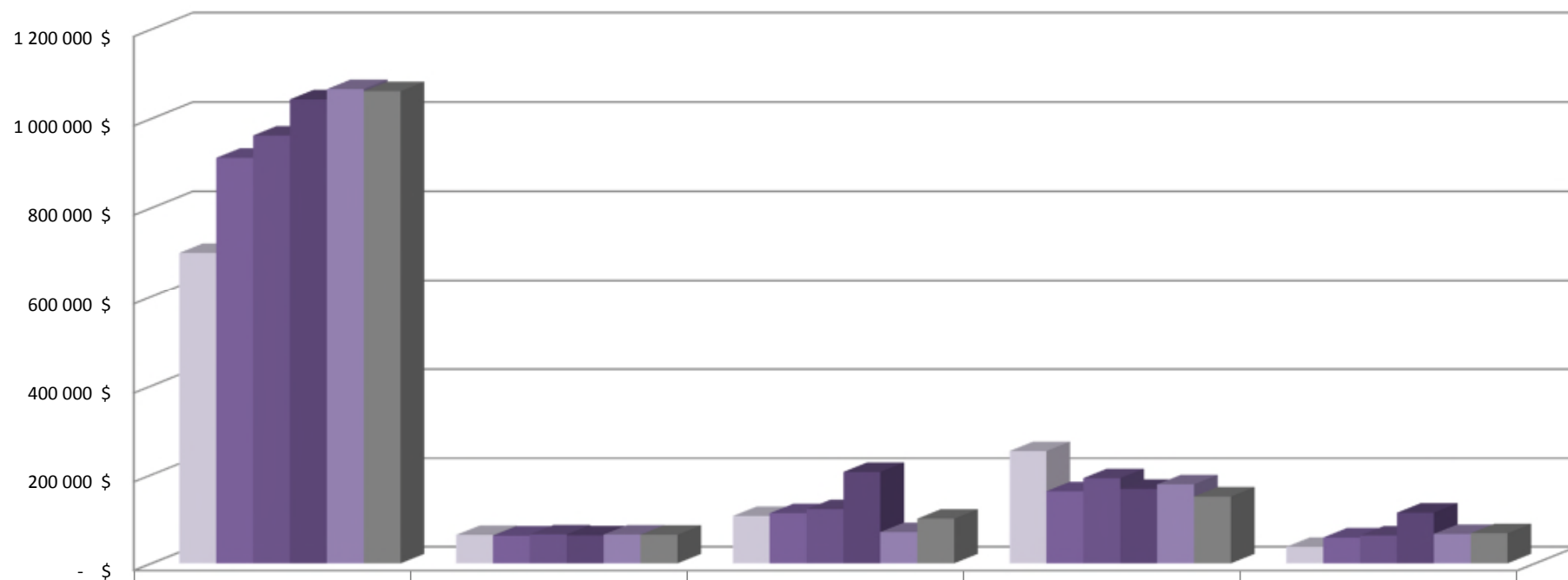
EXCÉDENT DE L'EXERCICE

	Administration municipale
Revenus de fonctionnement	1 447 040 \$
Charges	1 513 784 \$
Excédent (déficit) de l'exercice	(66 744) \$
Conciliation à des fins fiscales :	
Amortissement des immobilisations	232 977 \$
Remboursement de la dette à long terme	(126 200) \$
Affectations :	
Activités d'investissement	(11 395) \$
Excédent (déficit) de fonctionnement	7 602 \$
Réserves financières et fonds réservés	(4 258) \$
Dépenses constatées à taxer ou à pourvoir	29 925 \$
Excédent (déficit) de fonctionnement à des fins fiscales	61 907 \$

REVENUS DE FONCTIONNEMENT

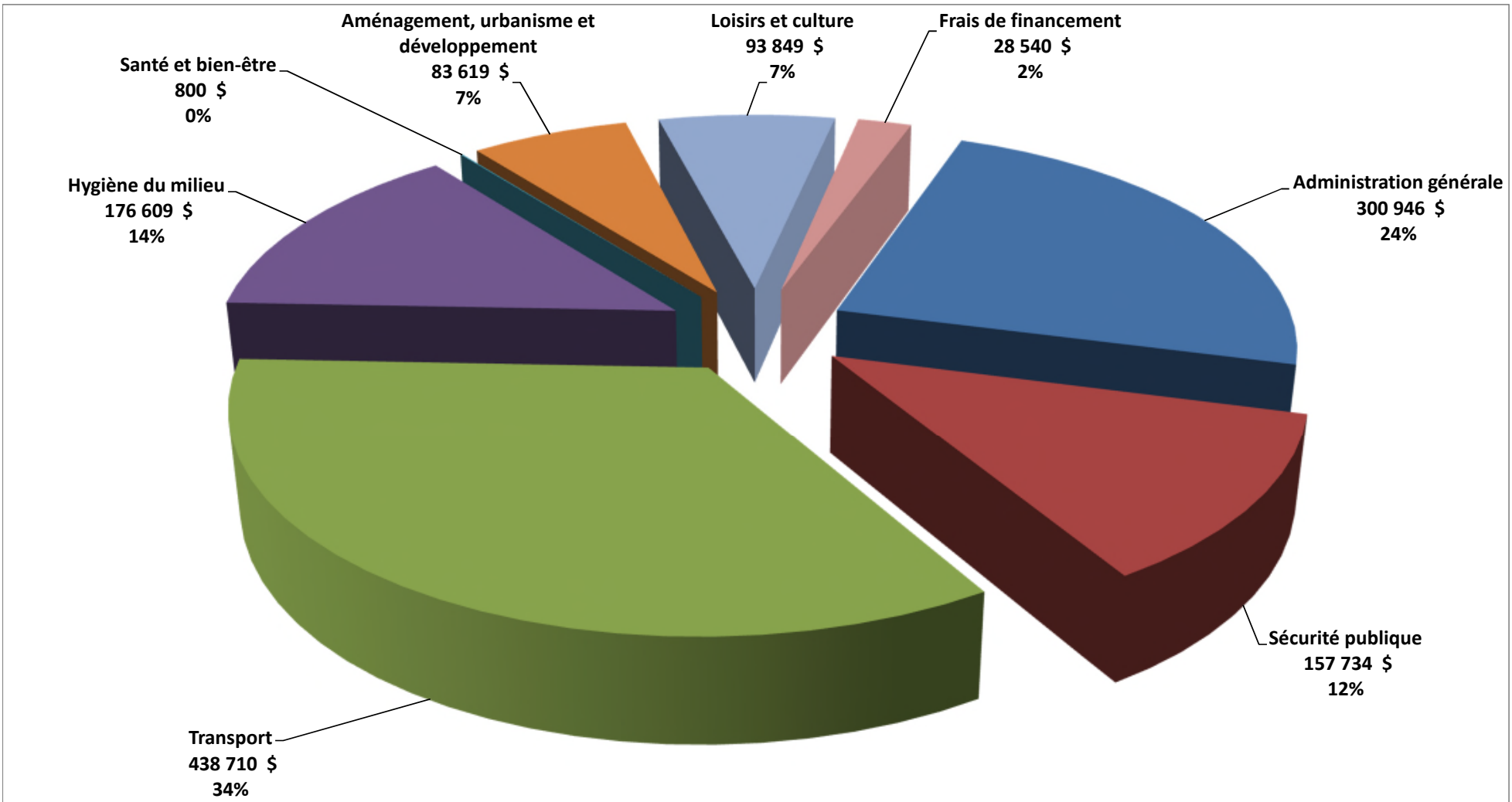


REVENUS DE FONCTIONNEMENT

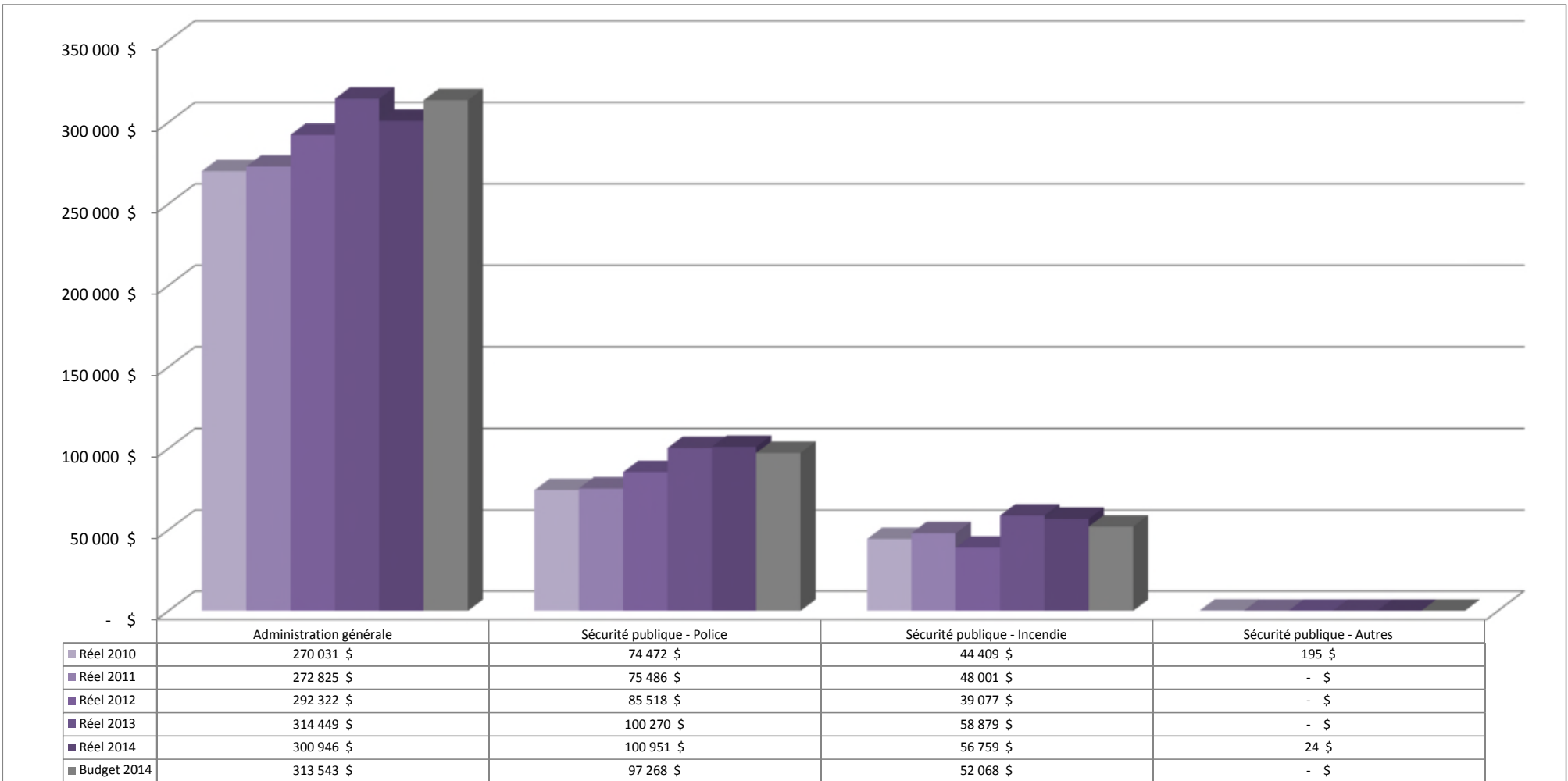


	Taxes	Compensations tenant lieu de taxes	Transferts	Services rendus	Autres revenus
■ Réel 2010	699 339 \$	64 089 \$	106 911 \$	253 738 \$	37 323 \$
■ Réel 2011	912 209 \$	62 749 \$	113 439 \$	162 951 \$	58 452 \$
■ Réel 2012	962 233 \$	65 331 \$	122 301 \$	192 472 \$	62 862 \$
■ Réel 2013	1 043 162 \$	63 436 \$	206 598 \$	168 398 \$	114 576 \$
■ Réel 2014	1 066 190 \$	64 954 \$	70 786 \$	178 596 \$	66 512 \$
■ Budget 2014	1 061 462 \$	64 650 \$	100 962 \$	150 985 \$	68 084 \$

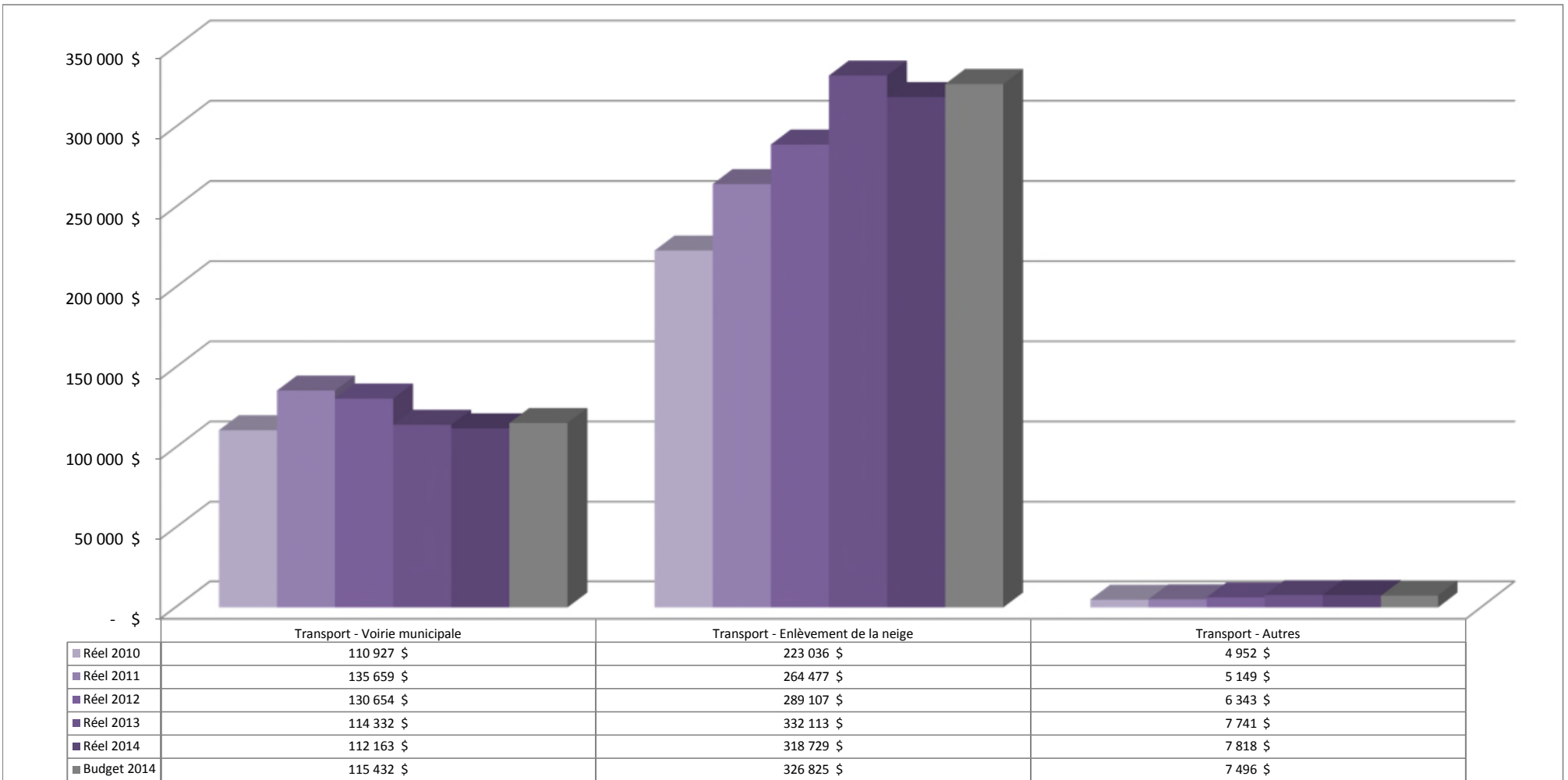
DÉPENSES DE FONCTIONNEMENT



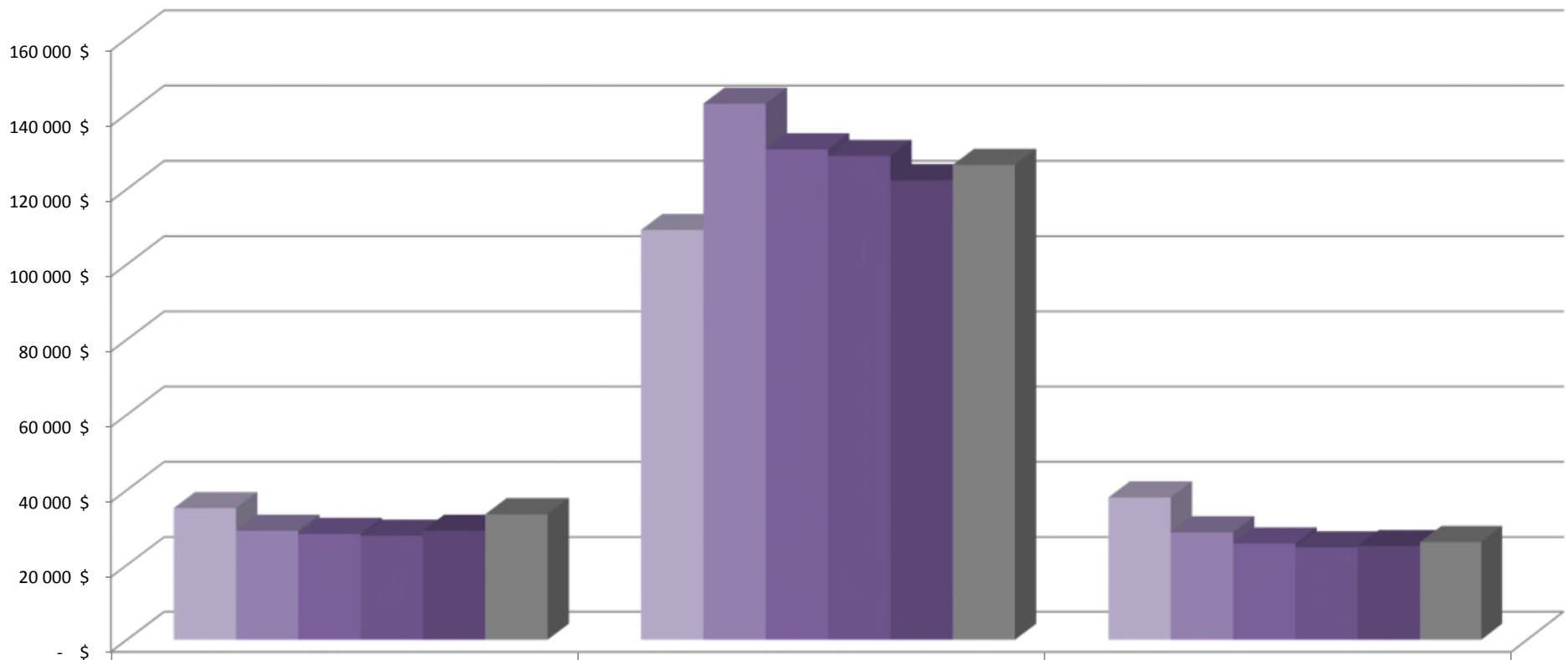
DÉPENSES DE FONCTIONNEMENT



DÉPENSES DE FONCTIONNEMENT

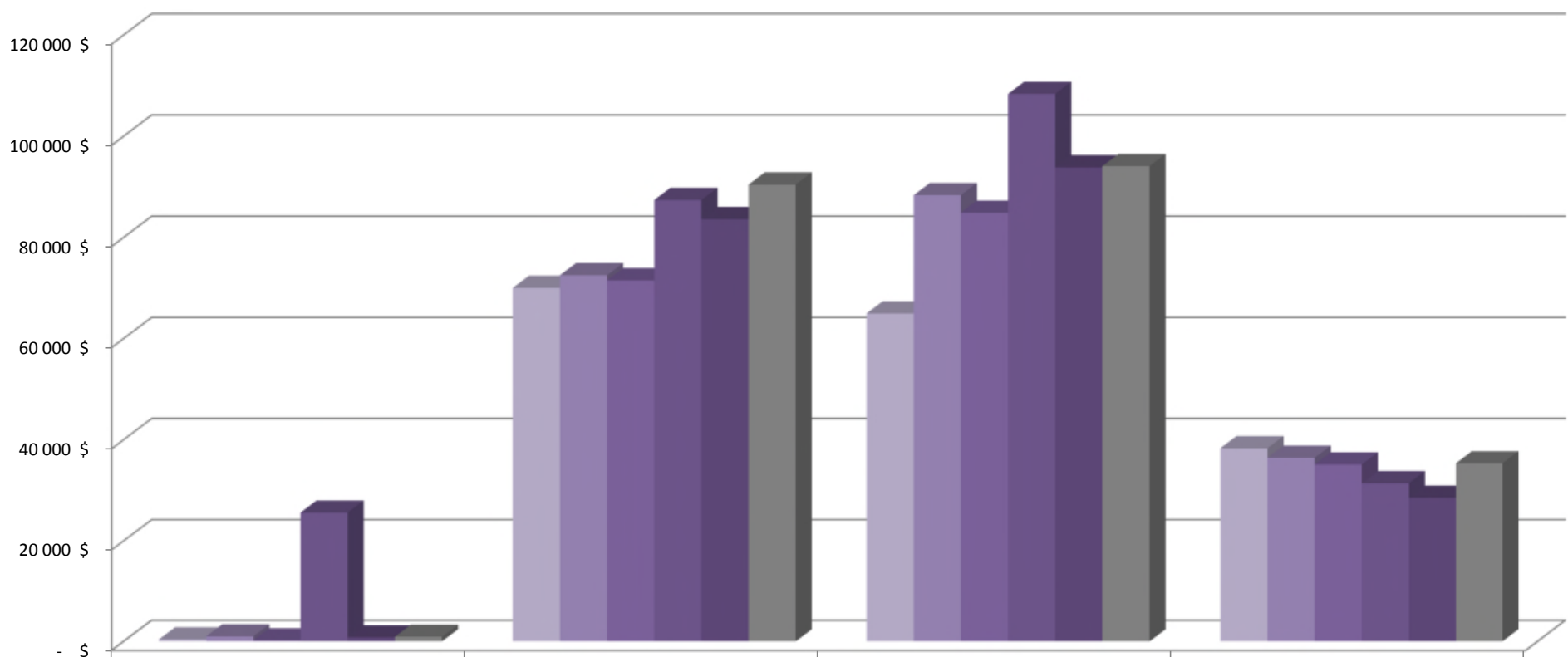


DÉPENSES DE FONCTIONNEMENT



	Hygiène du milieu - Eau et égout	Hygiène du milieu - Matières résiduelles	Hygiène du milieu - Autres
■ Réel 2010	35 191 \$	109 135 \$	38 028 \$
■ Réel 2011	29 166 \$	142 713 \$	28 761 \$
■ Réel 2012	28 339 \$	130 572 \$	25 770 \$
■ Réel 2013	27 851 \$	128 801 \$	24 748 \$
■ Réel 2014	29 185 \$	122 318 \$	25 106 \$
■ Budget 2014	33 562 \$	126 403 \$	26 160 \$

DÉPENSES DE FONCTIONNEMENT



	Santé et bien-être	Aménagement, urbanisme et développement	Loisirs et culture	Frais de financement
■ Réel 2010	400 \$	70 028 \$	64 977 \$	38 325 \$
■ Réel 2011	1 000 \$	72 530 \$	88 363 \$	36 428 \$
■ Réel 2012	200 \$	71 531 \$	84 900 \$	35 106 \$
■ Réel 2013	25 600 \$	87 409 \$	108 363 \$	31 419 \$
■ Réel 2014	800 \$	83 619 \$	93 849 \$	28 540 \$
■ Budget 2014	900 \$	90 450 \$	94 096 \$	35 344 \$

FINANCEMENT DES INVESTISSEMENTS EN COURS

	2014	2013	2012
Solde au début	(126 302) \$	- \$	21 732 \$
Acquisitions			
Immobilisations	(89 223) \$	(1 074 218) \$	(214 942) \$
Financement			
Revenus d'investissement	4 317 \$	543 774 \$	97 735 \$
Financement à long terme	- \$	342 821 \$	- \$
Affectations			
Activités de fonctionnement	11 395 \$	61 321 \$	33 507 \$
Excédent de fonctionnement non affecté	- \$	- \$	50 968 \$
Réserves financières et fonds réservés	37 407 \$	- \$	11 000 \$
	53 119 \$	947 916 \$	193 210 \$
Solde à la fin	(162 406) \$	(126 302) \$	- \$

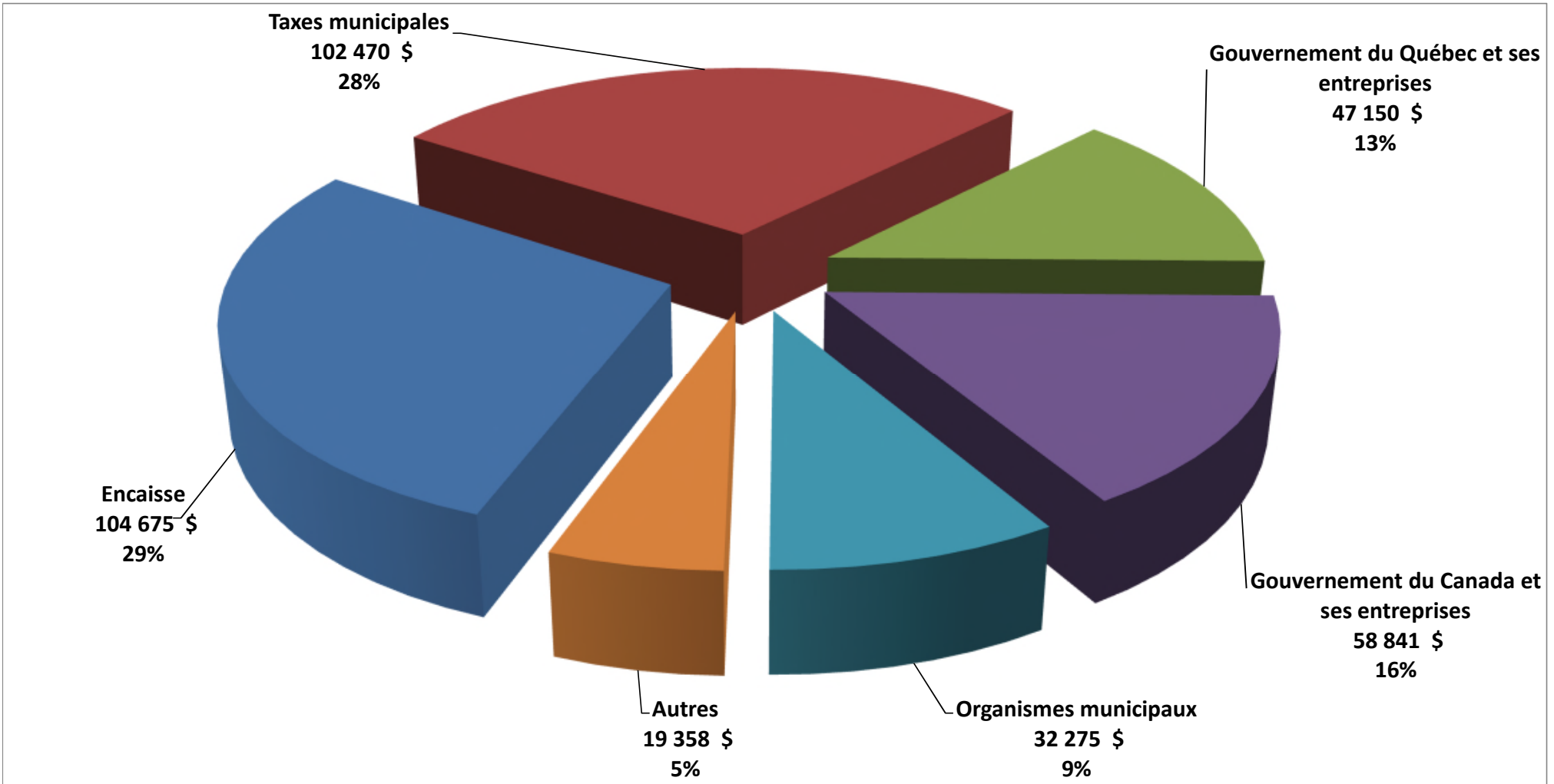
ÉTAT DE LA SITUATION FINANCIÈRE

	2014	2013	2012
Actifs financiers	364 769 \$	492 962 \$	619 128 \$
Passifs	(1 221 460) \$	(1 419 089) \$	(1 257 211) \$
Actifs financiers nets (Dette nette)	(856 692) \$	(926 127) \$	(638 083) \$
Actifs non financiers	7 037 245 \$	7 169 110 \$	6 316 178 \$
Excédent accumulé	6 180 554 \$	6 242 983 \$	5 678 095 \$

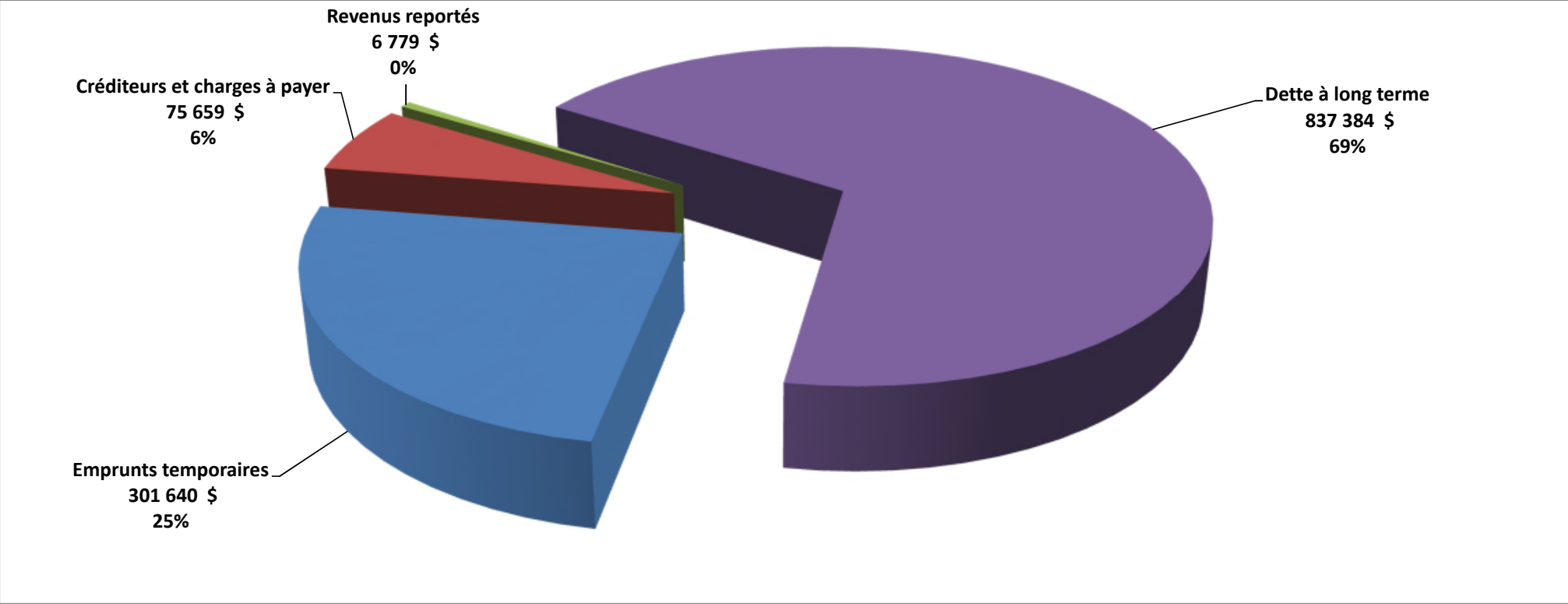
DÉTAIL DE L'EXCÉDENT ACCUMULÉ

Excédent de fonctionnement non affecté	121 593 \$	123 146 \$	133 388 \$
Excédent de fonctionnement affecté, réserves financières et fonds réservés	73 849 \$	51 142 \$	22 554 \$
Dépenses constatées à taxer ou à pourvoir	- \$	29 925 \$	(103) \$
Financement des investissements en cours	(162 406) \$	(126 302) \$	- \$
Investissements nets dans les immobilisations et autres actifs	6 147 518 \$	6 165 072 \$	5 522 256 \$
	6 180 554 \$	6 242 983 \$	5 678 095 \$

ACTIFS FINANCIERS



PASSIFS



ENDETTEMENT TOTAL NET À LONG TERME

	2014	2013	2012
Dette à long terme	849 467 \$	975 667 \$	819 017 \$
Activités d'investissement à financer	162 406 \$	126 302 \$	- \$
Quote-part dans l'endettement total net à long terme			
Municipalité régionale de comté	2 358 \$	4 618 \$	11 295 \$
Sommes affectées au remboursement de la dette à long terme	- \$	(29 925) \$	(58 821) \$
Endettement total net à long terme	1 014 231 \$	1 076 662 \$	771 491 \$